



Cuando llega el Alzheimer

Natalí Pintos

HERRAMIENTAS Y CONSEJOS PARA ABORDAR LA ENFERMEDAD

HERRAMIENTAS Y CONSEJOS PARA ABORDAR LA ENFERMEDAD

La demencia, más allá de una simple pérdida de memoria asociada a la vejez, **representa un complejo conjunto de trastornos que afecta a la vida de quienes la padecen y supone un camino repleto de dudas y obstáculos para familiares y amigos**. Este libro proporciona una completa mirada sobre los diferentes tipos de demencias, más allá del conocido alzhéimer, y revela cómo afectan y se manifiestan en cada persona.

Natalí Pintos, psicóloga experta en estas enfermedades degenerativas, **ofrece estrategias concretas para que los cuidadores lidien con la demencia desde la compasión y la comprensión**, y no desde una posición de hostilidad, con el objetivo de que conozcan los síntomas, acepten la «pérdida» de la persona y reconozcan y expresen su dolor.

A través de historias reales y consejos prácticos, estas páginas presentan una novedosa perspectiva que anima a los cuidadores a buscar apoyo y a cuidar de sí mismos mientras asisten a sus seres queridos.

Una mano amiga en forma de manual que brinda las herramientas necesarias para enfrentar la enfermedad con dignidad, amor y un entendimiento más profundo de sus desafíos y recompensas.

Fecha de publicación:

06/05/2024

Sello Editorial:

Alenta Editorial

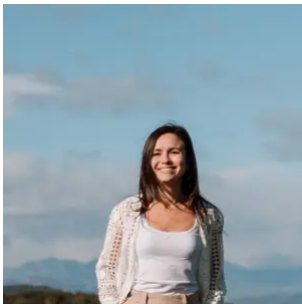
Contacto de prensa

Nombre: María José Bertrán

Email: mjbertran@planeta.es

Nombre: Júlía Llaó

Email: julia.llao@planeta.es



Natalí Pintos

Natalí Pintos es una psicóloga especializada en demencias con una sólida formación que incluye un máster en Neuropsicología y máster en Psicología Forense.

Inspirada por su experiencia personal como cuidadora de un familiar con demencia, decidió especializarse en este campo y otras afectaciones neurodegenerativas. También combina su labor como psicóloga forense con su trabajo de acompañamiento a los familiares de personas con demencia, lleva a cabo talleres formativos y colabora con la Fundación Pasqual Maragall, dedicado al apoyo de las personas cuidadoras.

Actualmente, trabaja en su tesis doctoral sobre cómo los cuidadores de familiares con demencia afrontan el duelo.