

Fecha de publicación:
10/03/2020

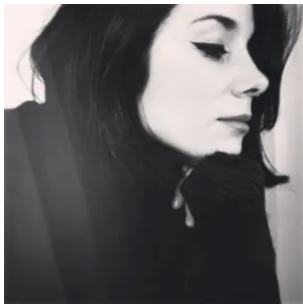
Sello Editorial:
Lunweg Editores

Contacto de prensa

Nombre: Lola Escudero

Teléfono: 619 212 722

Email: lescudero@planeta.es



Patti Smith

Ana Müshell

La biografía ilustrada de la «madrina del punk».

«Una delicia roquera.» *El Periódico*

Cantante, escritora, fotógrafa... **Patti Smith es una artista multidisciplinar** que ha dejado huella en varias generaciones de todo el mundo. En este libro, la ilustradora Ana Müshell desgrana con acierto y pasión la trayectoria de «la madrina del punk»: desde su infancia en una zona rural de Nueva Jersey hasta su estancia en el bohemio Chelsea Hotel de Nueva York, desde sus primeros recitales hasta sus multitudinarios conciertos, este es un recorrido por los **personajes, momentos, discos, libros e inquietudes** que forman parte de la historia de esta leyenda viva, una creadora en permanente diálogo con los seres queridos que ya no están, en incansable lucha por hacer del nuestro un mundo mejor.

«Si amas a Patti Smith, este libro ilustrado será tu mejor autorregalo. Ana Müshell se adentra en el “inabarcable” universo de la artista estadounidense para dar como resultado un volumen biográfico con fantásticos dibujos y altas dosis de admiración.» *Vogue*

«Espléndida biografía ilustrada de una de esas personas que no necesitan presentación para cualquier amante de la música rock. La gran Patti Smith pasa por las manos de Ana Müshell, quien nos entrega un volumen con algo que debemos destacar: es diferente a todos los demás.» *Mundo Sonoro*

Ana Müshell

Ana Müshell (Jerez de la Frontera, 1989) es artista e ilustradora. Ha publicado su trabajo en medios como *Vogue*, *GQ* y *Cinemanía* y ha colaborado con Zara, el Museo ABC y Coca-Cola. Ha publicado sus propios fanzines, como *Aquí dentro y convivir con las bestias* y *Sadness Motel*. Su primera novela gráfica, *Pink Mousse*, vio la luz en 2017. Es autora de la biografía ilustrada *Patti Smith. She has the power* (Lunweg, 2020) y del diario *Maldita Alejandra* (Lumen, 2022), y ha ilustrado *La mala leche* (Planeta), de Henar Álvarez.